

CONSIGLI GENERALI:

Leggere con attenzione le istruzioni prima del trattamento. La pellicola a spruzzo per carrozzeria FOLIATEC.com è stata sviluppata appositamente per l'uso sulla vernice dei veicoli. La pellicola a spruzzo è un prodotto contenente solventi. Spruzzate quindi soltanto superfici resistenti ai solventi. È possibile intollerabilità su materiali plastici, acrilici o su vernici già danneggiate. In caso di parti da riverniciare o verniciare o riparare con Smart Repair si raccomanda di testare la compatibilità in un punto non visibile. La durata dipende dalle condizioni meteorologiche, dai danni sulla superficie, ad es. causati dall'impatto di pietre, e anche dall'ambito d'applicazione. Danneggiamenti della superficie possono, in caso, essere coperti con una spruzzata. Il prodotto è pronto per l'uso. Scuotere bene prima di riempire la pistola a spruzzo. Durante il procedimento assicurarsi che ci sia sufficiente aerazione e indossare la mascherina di protezione. Resa 0,5l/m². Proteggere il prodotto dal gelo. Consumare la pellicola a spruzzo per carrozzeria entro poche settimane dall'apertura. Per motivi dovuti alla loro composizione chimica, la pellicola a spruzzo per carrozzeria e la pellicola a spruzzo non sono compatibili nel contenitore di aerosol. L'uso è a vostro rischio e pericolo. FOLIATEC non si assume alcuna responsabilità in caso di mancata osservanza delle istruzioni.

In aggiunta alla nostra pellicola a spruzzo per carrozzeria FOLIATEC.com offriamo un ampio programma di accessori al seguente link www.foliattec.com/shop/en/carbody-spray-film/carbody-spray-film-accessories/

1 Copertura:

Monitorare tutte le parti del veicolo facili da asportare come ad es. i profili dei finestrini (fig. 1a). Coprire tutte le superfici che non devono essere verniciate. Utilizzare a questo scopo una carta protettiva adeguata e lo speciale nastro adesivo FOLIATEC.com (N° art. 79922). Fissare le guarnizioni in gomma con il nastro FOLIATEC.com Easy Up Tape (N° art. 79920) (fig. 1b). Fare attenzione che il nastro adesivo non venga a contatto con la superficie da verniciare. Inoltre proteggere i passaruota e il sottopavimento del veicolo dalle sostanze nebulizzate.

2 Pulizia:

Pulire la superficie da spruzzare, compresi gli angoli, asciugarla e sgrassarla con il **predestergente per la pellicola a spruzzo per carrozzeria FOLIATEC.com (N° art. 79934)**. Dopo la pulizia eliminare i residui di polvere con un panno antipolvere.

3 Applicazione: Temperatura di lavorazione tra 15°C e 20°C.**3.1 Come applicare il sistema a spruzzo FOLIATEC.com:**

Per garantire uno spessore di strato sufficiente applicare la pellicola a spruzzo per carrozzeria FOLIATEC.com con 4 o 5 strati abbondanti a velocità media (spessore minimo dello strato secco 60µm). Su superfici orizzontali (tetto o cofano) lavorare a velocità ridotta, in posizione 1 o 2, regolare la quantità con l'impugnatura della pistola a spruzzo sul livello III. Su superfici verticali lavorare a velocità media, in posizione 2. Se è il caso, ridurre la quantità con l'impugnatura della

pistola a spruzzo. Applicare la vernice in officine e garage appropriate. Ridurre la ventilazione se si lavora in una cabina di verniciatura.

3.2 Applicazione con la pistola da verniciatura:

Per garantire uno spessore di strato sufficiente applicare la pellicola a spruzzo per carrozzeria FOLIATEC.com con almeno 4 strati (spessore minimo dello strato secco 60µm) abbondanti a velocità media. Utilizzare uno spruzzatore di 2 - 2,5 mm con una pressione di 3 - 5 bar oppure un impianto di spruzzato adatto.

Avvisi sui punti 3.1 e 3.2:

Usare il diluente FOLIATEC.com con max. 10% per eseguire i ritocchi alla verniciatura a spruzzo (vedi. Fig. 3a e 3b). Dopo ogni spruzzata lasciare asciugare per 10 minuti. La distanza dall'oggetto dovrebbe essere di circa 25 cm. Mantenere la pistola a spruzzo sempre con un'angolazione di 90° rispetto alla superficie (Fig. 3). Spruzzare sempre anche gli angoli della carrozzeria con ogni strato di vernice. Applicare sempre il prodotto su ampie superfici con una sola spruzzata per ottenere un colore omogeneo. Eliminare con cautela il materiale di copertura direttamente dopo l'ultima spruzzata. Rimuovere l'Easy Up Tape (Fig. 1a) per il fissaggio della gomma di tenuta soltanto dopo l'essiccazione del sigillante la pellicola a spruzzo per carrozzeria FOLIATEC.com. Con le vernici di colore chiaro raccomandiamo di applicare il primo strato trasparente della pellicola a spruzzo per carrozzeria FOLIATEC.com. Non usare su strade e posti pubblici.

Avviso: Per i colori ad effetto applicare dapprima due strati di nero opaco; dopo ca. 30 minuti di tempo di vaporazione spruzzare due strati di colore ad effetto. Con tutti i colori opachi può essere data una lucidatura finale con la pellicola a spruzzo per carrozzeria FOLIATEC.com trasparente. Applicare due strati "bagnato su bagnato" sulle parti precedentemente verniciate.

4 Indurimento:

Dopo 60 minuti la pellicola a spruzzo per carrozzeria FOLIATEC.com è completamente asciutta, ma deve indurirsi per 24 ore circa a temperatura costante.

Cura: Pulire la pellicola a spruzzo per carrozzeria FOLIATEC.com con una spugna morbida e uno shampoo per auto. Assicurare subito le gocce di benzina tamponandole e asciugare (senza stregere!).

5 Eliminazione:

Solvere la pellicola da un angolo e staccarla. Per eliminare i residui della pellicola in posti difficilmente accessibili raccomandiamo di portare il veicolo all'autolavaggio o di utilizzare un getto a vapore. Staccare la pellicola non prima di 48 ore dopo averla applicata. Dopo aver eliminato completamente la pellicola a spruzzo per carrozzeria FOLIATEC.com raccomandiamo di pulire l'intero veicolo con shampoo e spugna! Per la sigillatura consigliamo l'uso della pellicola **carrozzeria 2C sigillante FOLIATEC.com trasparente lucido (N° art. 20995)** oppure **trasparente opaco (N° art. 20985)**. Il sigillante si unisce alla pellicola spray. L'aumento di strati migliora la successiva rimozione, protegge meglio da danni occidentali e facilita la pulizia.

Applicazione: Applicare due mani di pellicola spray carrozzeria FOLIATEC.com.

Avviso: uno spessore di strato troppo sottile può rendere più difficile l'eliminazione. La pellicola a spruzzo è un prodotto altamente stabile ai raggi UV. A seconda del campo d'impiego raccomandiamo un'eliminazione dopo un massimo di due anni.

INSTRUCCIONES GENERALES:

Lea detenidamente las Instrucciones para el uso antes de utilizar el producto. La lámina en spray para carrocerías de FOLIATEC.com ha sido desarrollada especialmente para ser usada sobre pinturas de vehículos. La lámina en spray para carrocerías es un producto que contiene disolvente. Rocíe con ella sólo superficies resistentes a los disolventes. Sobre plásticos, acrílica o pinturas ya dañadas puede dar lugar a incompatibilidades. En caso de piezas repintadas o pintadas/repáradadas con Smart Repair, probar si la pieza absorbe bien el producto aplicándolo en un lugar no visible. Su durabilidad dependerá de las condiciones meteorológicas, de los daños en la superficie (p. ej., por golpes provocados por piedras) así como del ámbito de aplicación. De ser necesario, los daños de la lámina en spray para carrocerías se podrán cubrir a su vez con spray. El producto está listo para usar. Agitar bien el producto antes de introducirlo en la pistola de pintura. Mientras se esté utilizando el producto es preciso que haya suficiente ventilación así como llevar mascarilla de protección. El rendimiento es de 0,5l/m². Proteger el producto de las heladas. La lámina en spray para carrocerías dura pocas semanas. Debido a la composición química, la lámina en spray para carrocerías y la lámina en spray en el pulverizador no son compatibles entre sí. La aplicación corre por cuenta y riesgo del usuario. FOLIATEC no asume ninguna responsabilidad si no se tienen en cuenta las instrucciones para el uso.

Como complemento a nuestra lámina en spray para carrocerías FOLIATEC.com ofrecemos una amplia gama de accesorios www.foliattec.com/shop/en/carbody-spray-film/carbody-spray-film-accessories/

1 Tapar:

Desmonte todas las piezas del vehículo que sean fáciles de retirar, p. ej., embellecedores de ventana (fig. 1a). Tapar todas las superficies que no deban pulverizarse con producto. Utilice para ello un papel protector adecuado y la cinta adhesiva especial de FOLIATEC.com (n° de art. 79922). Fijar juntos de goma con cinta Easy Up Tape de FOLIATEC.com (n° de art. 79920) (fig. 1b). Preste atención a que la cinta adhesiva y la superficie a recubrir no estén en contacto. Proteger, además, de la pulverización los pasos de ruedas y los bajos del vehículo.

2 Limpieza:

Limpiar, secar y desengrasar con limpiador de láminas en spray para carrocerías FOLIATEC.com (n° de art. 79934) la superficie que debe ser pulverizada, incluidos sus cantos. Tras la limpieza, quitar las restos de polvo con una gamuza atrapapolvo.

3 Aplicación: Temperatura de procesamiento entre 15°C y 20°C.
3.1 Aplicación con el sistema de pulverización FOLIATEC.com:

Para que el grosor de la capa sea suficiente, aplicar de 4 a 5 capas intensas de la lámina en spray FOLIATEC.com para carrocerías (grosor mínimo de capa en seco 60µm). Sobre superficies horizontales (techo o capó), trabajar con velocidad más lenta y nivel de potencia 1 o 2, dosificación en la empuñadura de la pistola pulverizadora en nivel III. Sobre superficies verticales, con velocidad media y nivel de potencia 2. En caso necesario, reducir la dosificación en la empuñadura de la pistola pulverizadora. Aplicación en garajes y talleres adecuados. Reducir la ventilación en

caso de trabajos en una cabina de pintura.

3.2 Aplicación con pistola de pintura:

Para que el grosor de la capa sea suficiente, aplicar la lámina en spray FOLIATEC.com para carrocerías en 4 capas intensas (grosor mínimo de capa en seco 60µm) a velocidad media. Utilizar una boquilla pulverizadora de 2 - 2,5 mm con presión de 3 o 5 bar en la correspondiente cabina de pintura.

Notas sobre los apartados 3.1 y 3.2:

Utilizar el diluyente FOLIATEC.com como máx. en un 10% para ajustar con precisión el patrón de pulverizado (fig. 3a y 3b). Dejar ventilar durante 10 minutos después de cada aplicación. Mantener una distancia de unos 25 cm con respecto al objeto. Mantenga siempre la pistola pulverizadora en un ángulo de 90° con respecto a la superficie (fig. 3). Pulverizar también los cantos de la carrocería en cada aplicación. Cubrir grandes superficies siempre en la misma aplicación para conseguir un resultado de color homogéneo. Quitar el material protector con cuidado justo después de la última aplicación. Retirar la cinta Easy Up Tape (fig. 1a) para la fijación de juntas de goma solo una vez que se haya secado por completo el spray para carrocerías de FOLIATEC.com. Para las pinturas de vehículos en colores claros recomendamos aplicar una primera capa de lámina en spray para carrocerías transparente de FOLIATEC.com. No utilizar en vías ni lugares públicos.

Notas: En caso de pinturas de efectos, aplicar primero dos capas de negro mate; dejar secar durante 30 minutos y aplicar después dos capas de pintura de efectos. La lámina en spray para carrocerías transparente de FOLIATEC.com confiere a todos los colores mate un acabado brillante. Aplicar para ello dos capas mojadas sobre mojadas sobre las piezas pulverizadas previamente.

4 Secado:

Al cabo de 60 minutos la lámina en spray para carrocerías de FOLIATEC.com está seca al polvo. En total se debe dejar secar aprox. 24 horas a una temperatura constante.

Cuidados: Limpiar la lámina en spray para carrocerías de FOLIATEC.com con una esponja blanda y champú para automóviles. Secar las gotas de gasolina y dejar ventilar (¡no pasar una bayeta!).

5 Desprender:

Despegar un borde de la lámina y levantar poco a poco. Para eliminar restos de lámina en puntos de difícil acceso, recomendamos llevar el vehículo a un tren de lavado o aplicar un limpiador de chorro de vapor. Desprender el producto como muy pronto transcurridas 48 horas después de haberlo aplicado. Tras haber desprendido completamente la lámina en spray para carrocerías de FOLIATEC.com, recomendamos lavar todo el coche con champú y una esponja.

Para el sellado recomendamos nuestro **sellador de la lámina en spray para carrocerías de FOLIATEC.com en transparente brillante (n° de art. 20995)** o **transparente mate (n° de art. 20985)**. El sellador se liga con la lámina en spray para carrocerías de FOLIATEC.com. El grosor de capa aumentado mejora adicionalmente la extracción de la lámina. Protege contra daños y facilita la limpieza.

Utilización: Aplicar en dos capas sobre la lámina en spray para carrocerías de FOLIATEC.com seca.

Nota: Si la capa no tiene el grosor suficiente puede resultar difícil desprenderla. La lámina en spray para carrocerías es muy resistente a los rayos UV. Dependiendo del ámbito de aplicación, recomendamos desprenderla a más tardar después de dos años.

INSTRUKSJONER:

Les instruksjonene nøye for bruk. FOLIATEC.com karosseri sprayfilm er spesielt utviklet for bruk på lakkerete biler. Denne karosseri spray filmen inneholder løsemidler. Kun benyttes på væske-resistente overflater. Det kan være inkompatibel med kunstige overflater og/eller malt eller reparert med Smart reparasjon bør testes for kompatibilitet på en skjult del av overflaten. Levetiden til spray filmen er avhengig av værforhold, skade på overflaten (gjennom steinsprut, for eksempel) og skader på området for påføringen. Skader på karosseri spray filmen kan sprayes over om nødvendig. Produktet er klart til bruk. Rist godt før du fyller sprayteipistolen. Sørg for tilstrekkelig ventilasjon, og bruk åndedrettsmaske. Dekkeveie er 0,5 l / m². Beskytt produktet mot frost. karosseri Spray filmen bør brukes innen et par uker etter åpnet emballasje. På grunn av forskjellige kjemiske formler er karosseri Spray Film og aerosol Spray Film ikke kompatible med hverandre. Brukes på eget ansvar. FOLIATEC.com er ikke ansvarlig for skader/skade som resultat av å ikke følge de gitte instruksjoner.

For å utfylle vår FOLIATEC.com karosseri Spray Film, tilbyr vi et omfattende utvalg av tilbehør på www.foliattec.com/shop/en/carbody-spray-film/carbody-spray-film-accessories/

1 Tildekning:

Alle bildeler som kan enkelt fjernes, for eksempel vinduslister, skal demonteres (figur 1a). Masker alle overflater som ikke skal være belegges. Bruk egnet maskering papir og FOLIATEC.com sin maskeringstape (art. nr. 79922). Maskering rundt gummipakninger med FOLIATEC.com Tape (art. nr. 79920) (figur 1b). Kontroller at av maskeringstape maskeringstapen ikke berører overflaten som skal belegges. Du bør også beskytte hjulkassene og bilens understell fra spray-fragmenter.

2 Rengjøring:

Rengjør, og tørk overflaten som skal spraytes, inkludert kante-ner. Avfett med FOLIATEC.com karosseri Spray Film Pre cleaner (art. nr. 79934). Etter rengjøring, fjern resterende støv med en støvklut.

3 Påføring:

Optimal temperatur er mellom 15-20°C.

3.1 Påføring med FOLIATEC.com spray system:

For tilstrekkelig lagtykkelse, gjelder FOLIATEC.com karosseri spray filmen i 4-5 sjenerøse lag (minimum film tykkelse 60µm). På horisontale flater (taket eller panseret), arbeid i sakte tempo på nivå 1 eller 2; anbefales at mengden på spraypistolens grep settes til nivå 4. Vertikale flater, jobb på et medium tempo og nivå 2. Hvis nødvendig, kan antall mengde reduseres på spray pistol grep. Brukes bare i egnede verksteder og garasjer. Reduser ventilasjon hvis du arbeider i en lakk boks.

3.2 Påføring med sprayteipistol:

For korrekt tykkelse, påfør FOLIATEC.com karosseri spray filmen i 4 sjenerøse lag (minimum film tykkelse 60µm) på medium hastighet. Bruk en sprayte med 2 - 2,5mm spede dyse med 3 - 5 bar trykk i en egnet lakk boks.

Råd for 3.1 og 3.2:

Bruk maks 10% FOLIATEC.com tynner for å oppnå en finere finish (fig. 3a og 3b). Av dunstes i 10 minutter etter hver spraying. Sprayavstand ca. 25 cm. Hold alltid lakkpistolen i 90° vinkel i forhold til overflaten som blir sprayet (fig. 3). Inkluder karosseriets kanter i hver spraying. Dekk alltid store overflater når du sprayer.

Fjern forsiktig veggbelegg materialer umiddelbart etter spraying er fullført. Fjern ikke maskeringen (figur 1b) til FOLIATEC.com karosseri Spray filmen før den er helt tørket. For lys bil lakk, anbefaler vi at det første laget av FOLIATEC.com karosseri spray-filmten bør være gjennomsiktig. Må ikke bruk es på offentlig vei eller på offentlige steder.

Merk:

For effekt farger, må du først legge to strok med matt svart; etter ca. 30 minutters tørketid, spray på to strok med effekten farge.

Alle matte farger kan få en skinnende finish ved bruk av Transparent FOLIATEC.com karosseri spray film. For å oppnå denne finishen, må det leggs to lag vått-i-vått på de tidligere sprayet delene.

4 Herding:

Etter 60 minutter er karosseri Spray filmen støv-torr. Etter 24 timer er kjøretøyet klar til bruk.

Rengjøring: Rengjør karosseri sprayfilmen med en myk svamp og bil sjampo. Dråper av bensin må fjernes forsiktig umiddelbart, må ikke tørkes av, men fjernes ved å presse papir eller klut mot underlaget.

5 Fjerning:

Å fjerne filmen gjøres enkelt ved å ta tok i ett av hjørnene, og trekke filmen av. For å fjerne rester av filmen på vanskelige områder, anbefaler vi bruk av høytrykkspylet, eller vaskeprogram i en vaskehall. Fjernes tidligst 48 timer etter påføring. Etter komplett fjerning av FOLIATEC.com karosseri sprayfilm, anbefales det å rengjøre bilen med bil-sjampo og svamp.

For hardere overflate anbefaler vi vår FOLIATEC.com karosseri Spray Film 2K Sealer gjennomsiktig glanset (Vare nr. 20995) eller gjennomsiktig matt (Vare nr. 20985). Sealer brukes med FOLIATEC.com karosseri Spray filmen. Økt lagtykkelse forbedrer fjerning i tillegg. Det beskytter mot skader og letter rengjøring. **Påføring:** Påfør i to lag på tørket FOLIATEC.com karosseri Spray film.

Merk: Hvis lagene er for tynne, kan fjerning være vanskeligere. Denne karosseri Spray filmen er UV resistsens. Avhengig av området for påføring, anbefaler vi at filmen fjernes etter to år senest.

Diese Gebrauchsanleitung kann auf Grund technischer Änderungen durch eine neue Version ersetzt worden sein.

Bitte informieren Sie sich auf unserer Website www.foliattec.com, ob es sich bei der vorliegenden Anleitung um die neueste Version handelt. Informationen zu FOLIATEC Produkten sowie Tipps und Tricks zur Montage finden Sie in unserem Online Blog unter www.foliattec.com/blog/faqs oder fragen Sie unser Technik-Team (Tel. +49 (0)911/975440)

This instruction manual may have been replaced with a newer version due to technical changes. Visit our website at www.foliattec.com to see if the instructions provided represent the latest version. Information on FOLIATEC products as well as installation tips and tricks can be found in our Online Blog under www.foliattec.com/blog/faqs or contact our technical team (Tel. +49 (0)911/975440)

Le mode d'emploi peut être remplacé par une version nouvelle.

Nous vous prions de vous informer sur notre site web www.foliattec.com

s'il s'agit de la nouvelle version des instructions présents.

Vous trouvez des informations sur les produits de FOLIATEC ainsi que des trucs et astuces sur le montage dans notre blog sur www.foliattec.com/blog/faqs ou demandez notre équipe de techniciens (Tel. +49 (0)911/975440)

FOLIATEC.com ist ein international eingetragenes Warenzeichen der FOLIATEC® BöhM GmbH & Co Vertriebs KG, Germany. FOLIATEC.com is an int. reg. TM of FOLIATEC® BöhM GmbH & Co. Vertriebs KG, Germany. Druckfehler, Irrtum und technische Änderungen vorbehalten. | Subject to misprints, errors and technical changes. Copyright© by FOLIATEC.com. Verstöße werden gerichtlich verfolgt. | All rights reserved.

Violators will be prosecuted to the full extent of the law.

KAROSSERIE

SPRÜH

F O L I E

FOLIATEC.com**GEBRAUCHSANLEITUNG**

INSTRUCTION MANUAL • MODE D'EMPLOI

GEBRUIKSAANWIJZING • ISTRUZIONE

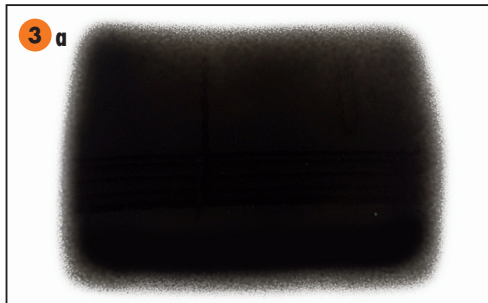
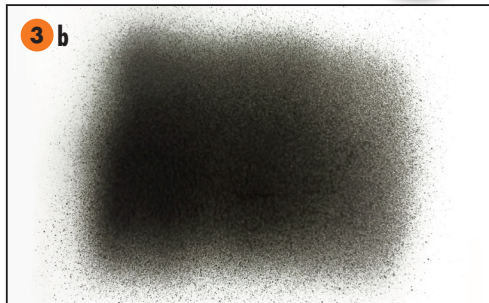
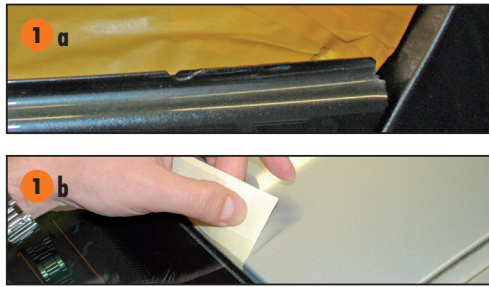
INSTRUCCIONES PARA EL USO • INSTRUKSER

CARBODY

SPRAY

F I L M

FOLIATEC BöhM GmbH & Co Vertriebs KG
Neumeyerstr. 70, 90411 Nürnberg, Germany
Tel.: +49(0)911/97544-0
Fax: +49(0)911/97544-333
fragdentechniker@foliatec.de
www.foliattec.com



richtig/correct/correct/goed/giusto/correcto/riktig:
nasser, satter Farbauftrag/wet, generous colour application/application mouillée généreuse de peinture/natte, dikke laag verf/strato di colore bagnato e pieno/mano de pintura intensa, húmeda/vått, sjenerøst fargeprogram



falsch/incorrect/incorrect/fout/sbagliato/incorrecto/falsk:
in der Luft sichtbare Partikel/particles visible in the air/particules visibles dans l'air/in de lucht zichtbare deeltjes/particelle visibili nell'aria/partículas visibles en el aire/partikler synlige i luften



DEUTSCH

ALLGEMEINE HINWEISE:

Lesen Sie die Gebrauchsanleitung vor der Verarbeitung aufmerksam durch. Die FOLIATEC.com Karosserie Sprüh Folie wurde speziell für die Anwendung auf Fahrzeuglacken entwickelt. Die Karosserie Sprüh Folie ist ein lösemittelhaltiges Produkt. Besprühen Sie damit nur lösemittelbeständige Oberflächen. Auf Kunststoffen, Acryl oder bereits beschädigten Lacken kann es zu Unverträglichkeiten kommen. Bei Teilen, die nachlackiert bzw. mit Smart Repair lackiert oder repariert wurden, muss an einer nicht sichtbaren Stelle die Verträglichkeit getestet werden. Die Haltbarkeit ist abhängig von Witterungsbedingungen, Beschädigungen der Oberfläche z. B. durch Steinschlag sowie des Einsatzbereiches. Beschädigungen der Karosserie Sprüh Folie können ggf. übersprüht werden. Das Produkt ist spritzfertig. Vor dem Einfüllen in die Lackierpistole gut schütteln. Während der Verarbeitung für ausreichend Belüftung sorgen und Atemschutz tragen. Die Ergiebigkeit beträgt 0,5 l/m². Produkt vor Frost schützen. Karosserie Sprüh Folie binnen weniger Wochen aufbrauchen. Aufgrund der chemischen Zusammensetzung sind Karosserie Sprüh Folie und Sprüh Folie in der Aerosoldose untereinander nicht verträglich. Die Anwendung erfolgt auf eigene Gefahr. FOLIATEC übernimmt keine Haftung bei Missachtung der Gebrauchsanleitung.

Zur Ergänzung unserer FOLIATEC.com Karosserie Sprüh Folie bieten wir ein umfangreiches Zubehörprogramm an unter www.foliathec.com/shop/karosserie-sprueh-folie/karosserie-sprueh-folien-zubehoer/

- 1 Abdecken:** Demonstrieren Sie alle einfach zu entfernenden Fahrzeugteile, z.B. Fensterleisten (Abb. 1a). Alle Oberflächen, die nicht beschichtet werden sollen, abdecken. Bitte verwenden Sie hierzu ein geeignetes Abdeckpapier und das FOLIATEC.com Spezial Abklebe Band (Art.-Nr. 79922). Gummidichtungen mit FOLIATEC.com Easy Up Tape (Art.-Nr. 79920) fixieren (Abb. 1b). Achten Sie darauf, dass sich das Klebeband und die zu beschichtende Oberfläche nicht berühren. Zusätzlich Radkästen und den Fahrzeugunterboden vor Sprühnebel schützen.

- 2 Reinigung:** Die zu beschützende Oberfläche einschließlich deren Kanten säubern, trocknen und mit FOLIATEC.com Karosserie Sprüh Folien Vorreiniger (Art.-Nr. 79934) entfetten. Nach der Reinigung die verbleibenden Staubreste mit einem Staubbündel entfernen.

- 3 Auftragen:** Verarbeitungstemperatur zwischen 15°C und 20°C.
3.1 Auftragen mit dem FOLIATEC.com-Sprüh System: Für eine ausreichende Schichtstärke die FOLIATEC.com Karosserie Sprüh Folie in 4 bis 5 satten Schichten auftragen (Mindest-trockenschichtstärke 60µm). Auf horizontalen Flächen (Dach oder Motorhaube) arbeiten Sie mit langsamer Geschwindigkeit, Leistungsstufe 1 oder 2, Mengenregulierung am Sprühpistolengriff auf Stufe III. Auf senkrechten Flächen mit mittlerer Geschwindigkeit und Leistungsstufe 2. Mengenregulierung am Sprühpistolengriff ggf. reduzieren. Anwendung in dafür geeigneten Werkstätten und Garagen. Bei Arbeiten in einer Lackierkabine Lüftung reduzieren.

- 3.2 Auftragen mit Lackierpistole:** Für eine ausreichende Schichtstärke die FOLIATEC.com Karosserie Sprüh Folie in 4 satten Schichten (Mindesttrockenschichtstärke 60µm) mit mittlerer Geschwindigkeit auftragen. Verwenden Sie eine 2 - 2,5 mm Spritzdüse mit 3 - 5 bar Druck in einer entsprechenden Lackierkabine.

- Hinweise zu 3.1 und 3.2:** Die FOLIATEC.com Verdünnung mit max. 10% zur Feinjustierung des Sprühbildes verwenden (Abb. 3a und 3b). Nach jedem Spritzgang 10 Minuten abblättern lassen. Der Abstand zum Objekt sollte ca. 25 cm betragen. Halten Sie die Sprühpistole stets im 90° Winkel zur Oberfläche (Abb. 3). Karosserie-kanten bei jedem Spritzgang mit einsprühen. Große Flächen immer im selben Spritzgang beschichten, um ein gleichmäßiges Farbergebnis zu erzielen. Abdeckmaterial direkt nach dem letzten Spritzgang vorsichtig entfernen. Easy Up Tape (Abb. 1b) zur Fixierung von Dichtungsgummis erst nach dem Abtrocknen der FOLIATEC.com Karosserie Sprüh Folie entfernen. Bei hellen Fahrzeuglacken empfehlen wir die erste Schicht FOLIATEC.com Karosserie Sprüh Folie transparent aufzutragen. Keine Anwendung auf öffentlichen Straßen und Plätzen.

- Hinweise:** Bei Effektfarben zunächst zwei Schichten Schwarz matt auftragen; nach ca. 30 Minuten Abluftzeit zwei Schichten Effektfarbe aufsprühen. Allen matten Farben kann mit der FOLIATEC.com Karosserie Sprüh Folie transparent ein glänzendes Finish verliehen werden. Hierzu zwei Schichten nass in nass auf die zuvor besprühten Teile auftragen.

- 4 Aushärten:** Nach 60 Minuten ist die FOLIATEC.com Karosserie Sprüh Folie staubtrocken und muss insgesamt ca. 24 Stunden bei konstanter Temperatur aushärten.

- Pflege:** Reinigen Sie die FOLIATEC.com Karosserie Sprüh Folie mit einem weichen Schwamm und Auto-shampoo. Tropfmengen Benzin sofort abtupfen und ab-lüften lassen (nicht abwischen!).

- 5 Ablösen:** Die Folie an einer Kante anheben und abziehen. Zur Entfernung von Folienresten an schwer zugänglichen Stellen empfehlen wir einen Waschstraßenbesuch oder die Anwendung eines Dampfstrahlers. Bitte frühestens 48 Stunden nach dem Auftragen abziehen. Nach dem vollständigen Entfernen der FOLIATEC.com Karosserie Sprüh Folie empfehlen wir, das Fahrzeug mit Shampoo und Schwamm vollständig zu reinigen!

- Zum Versiegeln empfehlen wir unseren FOLIATEC.com Karosserie Sprüh Folien 2K Versiegler transparent glanz (Art.-Nr. 20995) oder transparent matt (Art.-Nr. 20985). Der Versiegler verbindet sich mit der FOLIATEC.com Karosserie Sprüh Folie. Die erhöhte Schichtstärke verbessert zusätzlich das Abziehen. Er schützt vor Beschädigungen und erleichtert das Reinigen.
Anwendung: In zwei Schichten auf die getrocknete FOLIATEC.com Karosserie Sprüh Folie aufsprühen.

- Hinweis: eine zu geringe Schichtstärke kann das Ablösen erschweren. Die Karosserie Sprüh Folie ist hoch UV-stabil. Je nach Einsatzbereich empfehlen wir ein Abziehen nach spätestens zwei Jahren.**

ENGLISH

GENERAL INSTRUCTIONS:

Reduce ventilation if working in a spray booth.
3.2 Application with spray gun: For a suitable layer thickness, apply the FOLIATEC.com Carbody Spray Film in 4 generous layers (minimum dry film thickness 60 µm) at medium speed. Use a 2 - 2.5mm spray nozzle with 3 - 5 bar pressure in a suitable spray booth.
Advice for 3.1 and 3.2: Use FOLIATEC.com thinner at max. 10% to achieve a finer finish (fig. 3a and 3b). Flash off for 10 minutes after every spray coating. Spray at a distance of approx. 25cm. Always hold the spray gun at a 90° angle to the surface being sprayed (fig. 3). Include bodywork edges in every spraying. Always coat large surfaces in one spraying in order to achieve an even result. Carefully remove covering materials immediately after spraying is completed. Do not remove the Easy Up Tape (Fig. 1b) until the FOLIATEC.com Carbody Spray Film has fully dried. For bright car paintwork, we recommend that the first layer of FOLIATEC.com Carbody Spray Film be transparent. Do not use on public roads or in public places.
Please note: For effect colours, first apply two matt black coats; after approx. 30 minutes' drying time, spray on two coats of the effect colour. All matt colours can be given a shiny finish with the transparent FOLIATEC.com carbody spray film. For this finish, apply two layers wet-on-wet on the previously sprayed parts.
4 Hardening: After 60 minutes the FOLIATEC.com Carbody Spray Film is dust-dry. After 24 hours the vehicle is ready to drive again.
Care: Clean the FOLIATEC.com Carbody Spray Film with a soft sponge and car shampoo. Drips of gasoline have to be dabbed up and ventilated immediately (do not swipe it off!).
5 Removal: To remove the film, take it at a corner and pull it off. To remove left-overs of the Spray Film in hardly reachable areas we recommend the use of a high pressure cleaner or a mechanical car wash. Please remove earliest 48 hours after application. After the complete removal of the FOLIATEC.com Carbody Spray Film we recommend to clean the vehicle completely with shampoo and sponge!
For the sealing we recommend our FOLIATEC.com Carbody Spray Film 2C Sealer transparent glossy (item-No. 20995) or transparent matt (item-No. 20985). The sealer binds with the FOLIATEC.com Carbody Spray Film. The increased layer thickness improves the removal additionally. It protects against damages and facilitates the cleaning.
Application: Apply in two layers on the dried FOLIATEC.com Carbody Spray Film.
Note: if the layers are too thin, removal can become more difficult. This Carbody Spray Film is highly UV stable. Depending on the area of application, we recommend removing after two years at the latest.

Reduce ventilation if working in a spray booth.
3.2 Application with spray gun: For a suitable layer thickness, apply the FOLIATEC.com Carbody Spray Film in 4 generous layers (minimum dry film thickness 60 µm) at medium speed. Use a 2 - 2.5mm spray nozzle with 3 - 5 bar pressure in a suitable spray booth.
Advice for 3.1 and 3.2: Use FOLIATEC.com thinner at max. 10% to achieve a finer finish (fig. 3a and 3b). Flash off for 10 minutes after every spray coating. Spray at a distance of approx. 25cm. Always hold the spray gun at a 90° angle to the surface being sprayed (fig. 3). Include bodywork edges in every spraying. Always coat large surfaces in one spraying in order to achieve an even result. Carefully remove covering materials immediately after spraying is completed. Do not remove the Easy Up Tape (Fig. 1b) until the FOLIATEC.com Carbody Spray Film has fully dried. For bright car paintwork, we recommend that the first layer of FOLIATEC.com Carbody Spray Film be transparent. Do not use on public roads or in public places.
Please note: For effect colours, first apply two matt black coats; after approx. 30 minutes' drying time, spray on two coats of the effect colour. All matt colours can be given a shiny finish with the transparent FOLIATEC.com carbody spray film. For this finish, apply two layers wet-on-wet on the previously sprayed parts.
4 Hardening: After 60 minutes the FOLIATEC.com Carbody Spray Film is dust-dry. After 24 hours the vehicle is ready to drive again.
Care: Clean the FOLIATEC.com Carbody Spray Film with a soft sponge and car shampoo. Drips of gasoline have to be dabbed up and ventilated immediately (do not swipe it off!).
5 Removal: To remove the film, take it at a corner and pull it off. To remove left-overs of the Spray Film in hardly reachable areas we recommend the use of a high pressure cleaner or a mechanical car wash. Please remove earliest 48 hours after application. After the complete removal of the FOLIATEC.com Carbody Spray Film we recommend to clean the vehicle completely with shampoo and sponge!
For the sealing we recommend our FOLIATEC.com Carbody Spray Film 2C Sealer transparent glossy (item-No. 20995) or transparent matt (item-No. 20985). The sealer binds with the FOLIATEC.com Carbody Spray Film. The increased layer thickness improves the removal additionally. It protects against damages and facilitates the cleaning.
Application: Apply in two layers on the dried FOLIATEC.com Carbody Spray Film.
Note: if the layers are too thin, removal can become more difficult. This Carbody Spray Film is highly UV stable. Depending on the area of application, we recommend removing after two years at the latest.

FRANÇAIS

INSTRUCTIONS GÉNÉRALES:

Veillez lire attentivement la notice d'utilisation avant de procéder à la pose. Le film à vaporiser FOLIATEC.com a été spécialement conçu pour l'utilisation sur les peintures de carrosserie. Le film à vaporiser pour carrosserie est un produit solvant. Veuillez ne vaporiser que les surfaces résistantes aux solvants. Des incompatibilités peuvent se produire avec les matières synthétiques, l'acrylique ou les peintures déjà endommagées. En présence de pièces vernies/revernies ou réparées avec Smart Repair, veuillez impérativement tester la compatibilité sur une partie non visible. La résistance du film dépend des conditions météorologiques, d'éventuels dommages de la surface, tels que dégâts causés par des gravillons, ainsi que du domaine d'utilisation. En cas d'endommagement du film à vaporiser pour carrosserie, il est le cas échéant possible de le vaporiser une nouvelle fois. Le produit est prêt à l'emploi. Bien secouer avant de procéder au remplissage dans le pistolet de laquage. Pendant le processus de pose, veillez à une aération suffisante et portez un masque de protection respiratoire. Le rendement se comporte à 0,5 l/m². Protégez le produit contre le gel. Utilisez le film à vaporiser pour carrosserie en quelques semaines. En raison de leur composition chimique, le film à vaporiser pour carrosserie et le film à vaporiser en aérosol ne sont pas compatibles. La pose du film s'effectue à vos risques et périls. FOLIATEC décline toute responsabilité en cas de non-respect des instructions.
En complément à notre film à vaporiser pour carrosserie FOLIATEC.com, nous proposons une large gamme d'accessoires sur le site www.foliathec.com/shop/en/carbody-spray-film/carbody-spray-film-accessories/
1 Protection: Démonter les pièces de véhicules faciles à retirer, p. ex. les baguettes de vitres (ill. 1a). Couvrir soigneusement les parties ne devant pas être vaporisées. Utilisez pour ce faire du papier de protection approprié et le ruban de masquage spécial FOLIATEC.com (art. n° 79922). Fixez les joints en caoutchouc avec le ruban adhésif Easy Up Tape FOLIATEC.com (art. n° 79920) (ill. 1b). Veillez à ce que le ruban adhésif et la surface à vaporiser ne soient pas en contact. Protéger également les passages de roue et le bas de caisse.
2 Nettoyage: Nettoyer, sécher et, à l'aide du Pré-nettoyant pour film à vaporiser carrosserie FOLIATEC.com (art. n° 79934), dégraisser la surface à vaporiser, y compris les arêtes. Après le nettoyage, éliminer les restes de poussière à l'aide d'un chiffon antistatique.
3 Application: Température de pose entre 15° C et 20° C.
3.1 Application with FOLIATEC.com Spray System: For sufficient layer thickness, apply the FOLIATEC.com Carbody Spray Film in 4 to 5 generous layers (minimum dry film thickness 60 µm). On horizontal surfaces (roof or bonnet), work at a slow pace and at level 1 or 2; set the quantity control on the spray pistol grip to level III. On vertical surfaces, work at a medium pace and level 2. If necessary, reduce the quantity control on the spray pistol grip. Only use in suitable workshops and garages.
3.2 Application with spray gun: For a suitable layer thickness, apply the FOLIATEC.com Carbody Spray Film in 4 generous layers (minimum dry film thickness 60 µm) at medium speed. Use a 2 - 2.5mm spray nozzle with 3 - 5 bar pressure in a suitable spray booth.
Advice for 3.1 and 3.2: Use FOLIATEC.com thinner at max. 10% to achieve a finer finish (fig. 3a and 3b). Flash off for 10 minutes after every spray coating. Spray at a distance of approx. 25cm. Always hold the spray gun at a 90° angle to the surface being sprayed (fig. 3). Include bodywork edges in every spraying. Always coat large surfaces in one spraying in order to achieve an even result. Carefully remove covering materials immediately after spraying is completed. Do not remove the Easy Up Tape (Fig. 1b) until the FOLIATEC.com Carbody Spray Film has fully dried. For bright car paintwork, we recommend that the first layer of FOLIATEC.com Carbody Spray Film be transparent. Do not use on public roads or in public places.
Please note: For effect colours, first apply two matt black coats; after approx. 30 minutes' drying time, spray on two coats of the effect colour. All matt colours can be given a shiny finish with the transparent FOLIATEC.com carbody spray film. For this finish, apply two layers wet-on-wet on the previously sprayed parts.
4 Hardening: After 60 minutes the FOLIATEC.com Carbody Spray Film is dust-dry. After 24 hours the vehicle is ready to drive again.
Care: Clean the FOLIATEC.com Carbody Spray Film with a soft sponge and car shampoo. Drips of gasoline have to be dabbed up and ventilated immediately (do not swipe it off!).
5 Removal: To remove the film, take it at a corner and pull it off. To remove left-overs of the Spray Film in hardly reachable areas we recommend the use of a high pressure cleaner or a mechanical car wash. Please remove earliest 48 hours after application. After the complete removal of the FOLIATEC.com Carbody Spray Film we recommend to clean the vehicle completely with shampoo and sponge!
For the sealing we recommend our FOLIATEC.com Carbody Spray Film 2C Sealer transparent glossy (item-No. 20995) or transparent matt (item-No. 20985). The sealer binds with the FOLIATEC.com Carbody Spray Film. The increased layer thickness improves the removal additionally. It protects against damages and facilitates the cleaning.
Application: Apply in two layers on the dried FOLIATEC.com Carbody Spray Film.
Note: if the layers are too thin, removal can become more difficult. This Carbody Spray Film is highly UV stable. Depending on the area of application, we recommend removing after two years at the latest.

FOLIATEC.com pour obtenir un film d'épaisseur suffisante (épaisseur minimum de couche sèche 60µm). Sur les surfaces horizontales (toit ou capot), veuillez travailler lentement avec niveau de puissance 1 ou 2 et en réglant en position III la quantité à vaporiser sur le manche du pistolet vaporisateur. Sur les surfaces verticales, à vitesse moyenne avec niveau de puissance 2. Le cas échéant, réduire la quantité à vaporiser sur le manche du pistolet vaporisateur. Utilisation dans des ateliers et garages appropriés à cet effet. En cas de travail dans une cabine de pistoloage, réduire la ventilation.
3.2 Application avec pistolet de laquage: Vaporiser 4 couches généreuses de film pour carrosserie FOLIATEC.com (épaisseur minimum de couche sèche 60µm) à vitesse moyenne pour obtenir une couche d'une épaisseur suffisante. Dans une cabine de pistoloage correspondante, utiliser une buse de pulvérisation de 2-2,5 mm avec pression de 3-5 bars.
Remarques concernant 3.1 et 3.2: Pour un réglage fin de l'intensité du jet, utiliser le diluant FOLIATEC.com à 10% max. (ill. 3a et 3b). Laisser sécher pendant 10 minutes après chaque vaporisation. Vaporiser à une distance d'environ 25 cm de la surface à traiter. Tenir constamment le pistolet vaporisateur suivant un angle de 90° par rapport à la surface à traiter (ill. 3). À chaque vaporisation, vaporiser également les arêtes de carrosserie. Vaporiser les grandes surfaces toujours en une fois afin d'obtenir un résultat uniforme. Enlever avec précaution le matériel de protection aussitôt après la dernière vaporisation. Retirer le ruban adhésif Easy Up (ill. 1b) servant à fixer les joints en caoutchouc seulement après séchage de films à vaporiser carrosserie FOLIATEC.com. Pour les peintures de carrosserie claires, nous conseillons d'appliquer la première couche avec le film à vaporiser FOLIATEC.com transparent. Ne pas appliquer sur les voies et places publiques.
Note: En présence de couleurs à effet, appliquer tout d'abord deux couches noires mates ; laisser aérer env. 30 minutes puis vaporiser deux couches de couleur à effet. Le film à vaporiser pour carrosserie FOLIATEC.com transparent confère une finition brillante à toutes les peintures mates. Pour ce faire, appliquer deux couches mouillée sur mouillée sur les parties vaporisées au préalable.
4 Durcissement: Le film à vaporiser pour carrosserie FOLIATEC.com est sec hors-poussière au bout de 60 minutes et doit durcir pendant env. 24 heures au total à température constante.
Entretien: Nettoyez le film à vaporiser pour carrosserie FOLIATEC.com avec une éponge douce et du shampooing pour voiture. Tamponner immédiatement les gouttes d'essence et laissez sécher (ne pas essuyer!).
5 Décollage: Soulever un coin du film et tirer. Pour éliminer les restes de film logés dans des endroits difficilement accessibles, nous recommandons un passage en tunnel de lavage ou l'utilisation d'un nettoyeur vapeur. Veuillez attendre au moins 48 heures avant de retirer le film. Après le décollage complet du film à vaporiser FOLIATEC.com, nous recommandons de nettoyer le véhicule à fond avec du shampooing et une éponge!

Pour le scellage nous recommandons notre FOLIATEC.com scellant du film à vaporiser pour carrosserie en transparent brillant (art. n° 20995) ou transparent mat (art. n° 20985). Le scellant se lie avec le FOLIATEC.com film à vaporiser pour carrosserie. L'épaisseur accrue améliore l'enlèvement du film. Le scellant protège contre dommages et facilite le nettoyage.
Utilisation: appliquer en deux couches sur le FOLIATEC.com film à vaporiser pour carrosserie bien séché.
Note: une épaisseur de couche trop faible peut rendre difficile le décollage. Le film à vaporiser pour carrosserie est hautement résistant aux rayons UV. Selon l'utilisation, nous recommandons de le décoller au plus tard au bout de deux ans.

NEDERLANDS

ALGEMENE INSTRUCTIES:

Lees de gebruiksaanwijzing vóór de verwerking aandachtig door. De FOLIATEC.com carrosserie spuitfolie is speciaal ontwikkeld voor gebruik op voertuiglak. De carrosserie spuitfolie is een product dat oplosmiddelen bevat. Bespuit alleen oppervlakken die bestand zijn tegen oplosmiddelen. Op kunststoffen, acryl of reeds beschadigde lak kunnen er overenigbaarheden ontstaan. Bij delen die nagelakt resp. met Smart Repair gelakt of gerepareerd worden, dient er eerst getest te worden op een niet-zichtbare plek. De houdbaarheid is afhankelijk van de weersomstandigheden, eventuele beschadigingen van het oppervlak door bijvoorbeeld steenslag en de plek op het voertuig waar de folie is aangebracht. Beschadigingen van de carrosserie spuitfolie kunnen eventueel overgespoten worden. Het product is spuitklaar. Goed schudden alvorens het verpistool ermee te vullen. Tijdens de verwerking voor voldoende ventilatie zorgen en adembescherming dragen. Verbruik/bedekking: 0,5l/m². Product beschermen tegen vorst. Verbruik de carrosserie spuitfolie binnen enkele weken. Vanwege de chemische samenstelling zijn carrosserie spuitfolie en spuitolie in de spuitbus onderling niet compatibel. Het gebruik is op eigen risico. FOLIATEC is niet aansprakelijk als de gebruiksaanwijzing niet wordt opgevolgd.
Als aanvulling op onze FOLIATEC.com carrosserie spuitfolie bieden wij een uitgebreid toebehoorprogramma aan via www.foliathec.com/shop/en/carbody-spray-film/carbody-spray-film-accessories/
1 Afdekken: Demonteer alle eenvoudig af te nemen voertuigonderdelen, bijv. raamlijstingen (afb. 1a). Dek alle oppervlakken die niet moeten worden geverfd af. Gebruik hiervoor een geschikt afdekpapier en het FOLIATEC.com special afplakband (art.nr. 79922). Rubberen afichtingen met FOLIATEC.com Easy Up Tape (art.nr. 79920) vastzetten (afb. 1b). Let erop dat het plakband en de te verven oppervlakken elkaar niet raken. Bescherm daarnaast de wielkasten en de onderkant van het voertuig tegen de spuitnevel.
2 Reiniging: De te spuiten oppervlakken en de randen ervan schoonmaken, drogen en met FOLIATEC.com carrosserie spuitfolie voorreiniger (art.nr. 79934) ontvetten. Verwijder na de reiniging de resterende stofresten met een stofopneemdoek.
3 Aanbrengen: Verwerkingstemperatuur tussen 15°C en 20°C.
3.1 Aanbrengen met FOLIATEC.com-spuit-systeem: Breek de FOLIATEC.com carrosserie spuitolie in ten minste 4 of 5 dikke lagen aan, om te garanderen dat de lagen sterk genoeg zijn (minimale droge film dikte 60 µm). Op horizontale vlakken (dak of motorkap) werkt u met langzame snelheid, stand 1 of 2, hoeveelhedsregeling bij de handgreep van het spuitpistool op stand III. Op verticale vlakken met gemiddelde snelheid en stand 2. Verminder eventueel de hoeveelhedsregeling bij de handgreep van het spuitpistool. Gebruik in daarvoor geschikte werkplaatsen en garages. Bij werkzaamheden in een spuitcabine de ventilatie verminderen.
3.2 Aanbrengen met verpistool: Breek de FOLIATEC.com carrosserie spuitolie in 4 dikke lagen (minimale droge film dikte 60 µm) met gemiddelde snelheid aan, om te garanderen dat de lagen sterk genoeg zijn. Gebruik een spuitkop van 2 tot 2,5 mm met een druk van 3 tot 5 bar in een overeenkomstige spuitcabine.
Kennisgevingen voor 3.1 en 3.2: De FOLIATEC.com verdunning met max. 10% voor de fijnafstelling van het spuitpatroon gebruiken (afb. 3a en 3b). Na iedere spuitgang 10 minuten aan de lucht laten drogen. De afstand tot het object moet ca. 25 cm zijn. Houd het spuitpistool steeds in een hoek van 90° graden ten opzichte van het oppervlak (afb. 3). De randen van de carrosserie bij iedere spuitgang meespuiten. Grote vlakken altijd in dezelfde spuitgang verven om een gelijkmatig kleurenduur te bereiken. Afdek materiaal direct na de laatste spuitgang voorzichtig verwijderen. Verwijder de Easy up tape (afb. 1b) niet tot de FOLIATEC.com carrosserie spuitolie volledig gedroogd is. Bij lichte voertuiglak adviseren we u om de eerste laag FOLIATEC.com carrosserie spuitolie transparent aan te brengen. Niet voor toepassing op openbare wegen en pleinen.
Kennisgevingen: Breng bij effectkleuren eerst twee lagen zwart mat aan; spuit na ca. 30 minuten uitdamptijd twee lagen effectkleur op. Aan alle matte kleuren kan met de FOLIATEC.com carrosserie spuitfolie transparent een glanzende finish worden gegeven. Breng hiervoor twee lagen mat in nat op de eerder gespoten delen aan.
4 Uitharden: Na 60 minuten is de FOLIATEC.com carrosserie spuitolie stof-droog. De folie moet in totaal ca. 24 uur bij een constante temperatuur uitharden.
Onderhoud: Reinig de FOLIATEC.com carrosserie spuitfolie met een zachte spons en autoshampoo. Benzinedruppels meteen afbetten en aan de lucht laten drogen (niet afvegen!).
5 Verwijderen: De folie bij een rand optillen en lostrekken. Voor het verwijderen van folieresten op moeilijk bereikbare plaatsen raden we een bezoek aan de wasstraat of het gebruik van een stoomreiniger aan. Trek de folie er niet eerder dan 48 uur na het aanbrengen af. Nadat u de FOLIATEC.com carrosserie spuitolie volledig hebt verwijderd, adviseren we u om het voertuig met shampoo en een spons volledig te reinigen!
Voor een afichting raden we onze FOLIATEC.com Carrosserie Spuitfolie 2K Sealer transparant blinkend (art.nr. 20995) of transparant mat (art.nr. 20985) aan. Deze afichting verbindt zich met de FOLIATEC.com carrosserie spuitolie. De verhoogde materiaaldikte verbetert bijkomend het opnieuw verwijderen. Het beschermt tegen schade en vergemakkelijkt het reinigen.
Toepassing: Breng 2 lagen aan op de reeds droge FOLIATEC.com carrosserie spuitolie.
Kennisgeving: een te dunne laag kan ervoor zorgen dat het vervangen wordt bemoeilijkt. De carrosserie spuitfolie is hoog UV-stabiel. Afhankelijk van de plek waar de folie is aangebracht, raden we aan de spuitfolie na uiterlijk twee jaar te verwijderen.